

# DANinfo

Nyhedsbrev fra Danintra A/S

Oktober 2008

Indhold:  
Energi og CO<sub>2</sub>  
besparelse

Til vejbelysning, idrætshaller, produktionshaller, P-kældre,  
supermarkeder mm.

**Danintra A/S**  
Frederiksværkvej 24  
3600 Frederikssund  
TLF +45 47 38 48 22  
FAX +45 47 38 48 33  
info@danintra.dk  
www.danintra.dk

## Spar på energien!!

# POWER MISER®

**Den CO<sub>2</sub> - rigtige løsning!!**

Energiforbrug til unødigt belysning i både den private og offentlige sektor medfører store driftsomkostninger og miljøbelastninger, som i videst muligt omfang bør forhindres.

Fuld belysning i de tidlige morgen- og aften timer eller på tidspunkter med ringe eller ingen persontrafik bevirker hvert år større el udgifter end nødvendigt.

Bevidst energikontrol, især på større belysningsanlæg, giver ofte store besparelser, som hurtigt tilbagebetaler investeringen.



### **POWER MISER® er løsningen!**

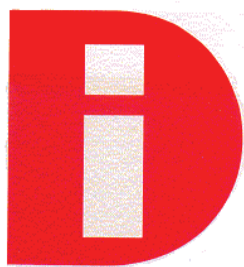
Automatisk effektregulator til energibesparelse på op til 35% i større belysningsanlæg, f.eks. vejbelysning, parkeringshuse, idrætshaller m.m.

Alene til vejbelysning i Danmark er mere end 1000 Power Miser® nu installeret. De dæmper tilsammen mere end 200.000 vejbelysningsarmaturer.

### **Fordi:**

Det forhold, at lampernes lysudbytte, d.v.s. virkningsgraden, har sit maksimum ved en lavere spænding end driftspændingen fra nettet, udnyttes af POWER MISER® til effektbesparelse.

Strømmen til lamperne formindskes og effekttabet i forkoblingsenhederne nedsættes kvadratisk med strømmen (kWh besparelse).



# Power Miser<sup>®</sup> Teknik

**Power Miser<sup>®</sup>** er en automatisk spændingsregulator, der indkobles på tilgangskablet eller placeres ved hovedtavlen foran gruppesikringen. Herved reduceres spændingen med op til 20%, mens energiforbruget falder med op til 35%.

**Power Miser<sup>®</sup>** har 5 trin, der kan indstilles individuelt pr. fase, hvilket giver mulighed for individuel lysregulering på hver fase, ligesom reduktionen af lysstrømmen også kan varieres pr. fase.

**Power Miser<sup>®</sup>** har til sikring af lampernes opstart med fuld effekt et indbygget kontrolkredsløb med justerbar tidsforsinkelse inden effektreduktionen indkobles. Denne træder også automatisk i funktion, hvis spændingen, efter en utilsigtet afbrydelse, genindkobles.

**Power Miser<sup>®</sup>** kan, afhængig af belysningsforholdene og anvendte typer lyskilder, indstilles for 8,0%, 10,0%, 12,5% 15,0% eller 17,5% nedsættelse af spændingen.

**Power Miser<sup>®</sup>** har mulighed for tilslutning af en række eksterne tænd/sluk funktioner, manuelt eller automatiske. De mest anvendte er: kontakture, lysfølerkontrol, bevægelses-meldere eller en GPRS-transmitter.

## Eksempel på årlig CO<sub>2</sub> og energibesparelse:

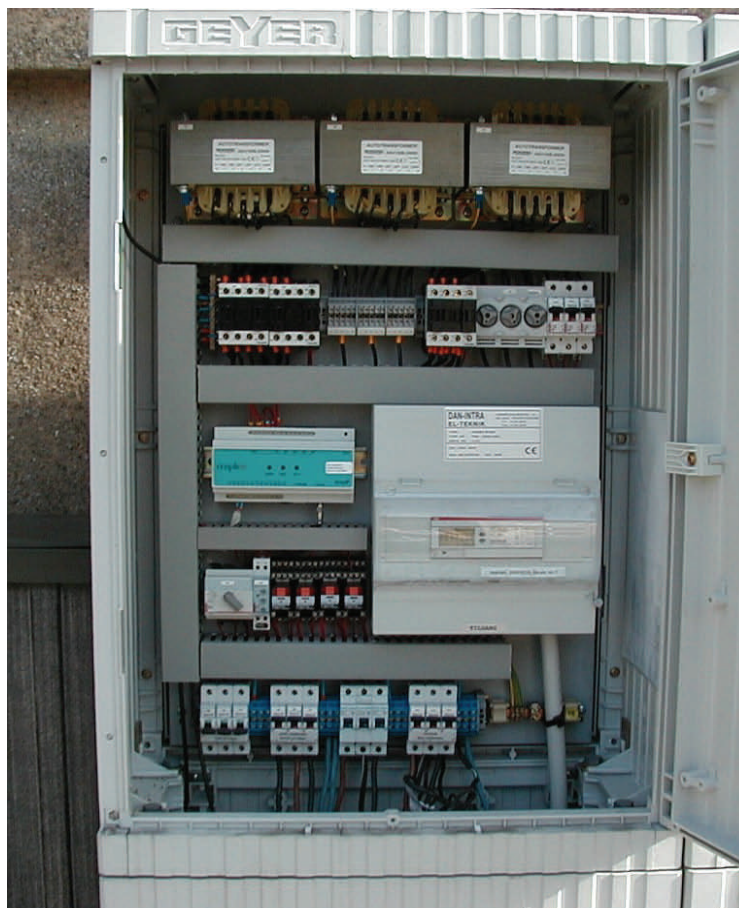
Ved indkobling af Power Miser<sup>®</sup> på 3x6 kW opnås flg. besparelser:

### CO<sub>2</sub> -besparelse:

11.6 tons CO<sub>2</sub>  
som svarer til  
kr. 2.180 (2008-kr.)

### Energibesparelse:

kWh 21.560  
som svarer til  
Kr. 15.100 (2008-kr.)



Installationen af Power Miser<sup>®</sup> er enkel på såvel nye som på eksisterende anlæg. Power Miser<sup>®</sup> indkobles direkte på tilgangen af forsyningsnettet. Power Miser<sup>®</sup> skaber ingen netstøj, ændrer ikke netfrekvensen, og påvirker ikke øvrigt elektrisk udstyr.

Med installation af Power Miser<sup>®</sup> opnås en energibesparelse på op til 35%. Hvilket vil sige 35% rabat på elregningen. I forbindelse med nye besparende lyskilder kan der opnås langt højere totale besparelser.

Power Miser<sup>®</sup> kan anvendes på anlæg med følgende lyskilder: højtryksnatrium, metalhalogen, kviksølv og lysstofrør eller i et mix af disse.

Lyskilder med elektroniske forkoblinger kan også tilkobles, dog opnås ingen energibesparelse for disse.

### Danintra A/S

Frederiksværkvej 24  
3600 Frederikssund  
TLF +45 47 38 48 22  
FAX +45 47 38 48 33  
info@danintra.dk  
www.danintra.dk