

# DANinfo

Nyhedsbrev fra Danintra A/S

November 2008

Indhold:

Eftergivelige  
MORA MAST®  
alu-master



NYHED!!

NYHED!!

**Danintra**  
præsenterer  
**MORA MAST**  
programmet

på

**Vejforum 2008**

**3.-4. december 2008**

**Hotel Nyborg Strand**

**Danintra A/S**

Frederiksværkvej 24  
3600 Frederikssund  
TLF +45 47 38 48 22  
FAX +45 47 38 48 33  
info@danintra.dk  
www.danintra.dk

## MORA MAST® Eftergivelige aluminiums master



**Danintra A/S**  
introducerer nu **MORA MAST®**  
redesignede eftergivelige alu-  
miniumsmaster i Danmark!

MORA MAST® eftergivelige belysningsmast er produceret i aluminium som ekstruderet og anodiseret profil i Ø140 mm.

Denne nye mast er baseret på, og er en videreudvikling af, den velkendte Oktal-mast, som er opsat mange steder i Danmark.

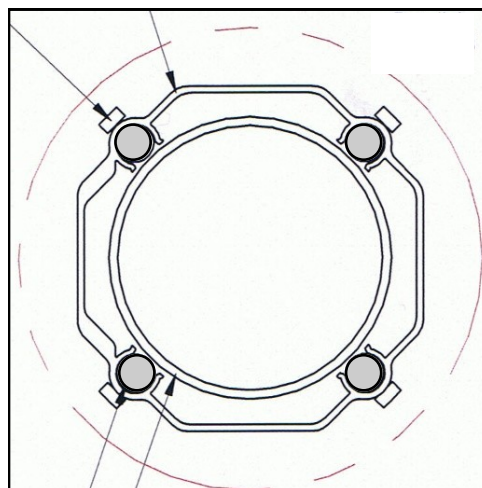
Masterne er testet og godkendte efter EN 12767 i 2008 som eftergivelige i både LE & HE - klassen.

*Se faktaboks på bagsiden.*

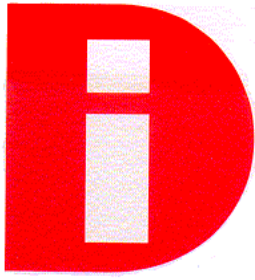
Mastens slanke og tidløse design gør den meget anvendelige i mange forskellige gade/vejmiljøer.

På grund af aluminiums gode egenskaber og høje finish sikres en lang levetid uden nogen form for vedligeholdelse.

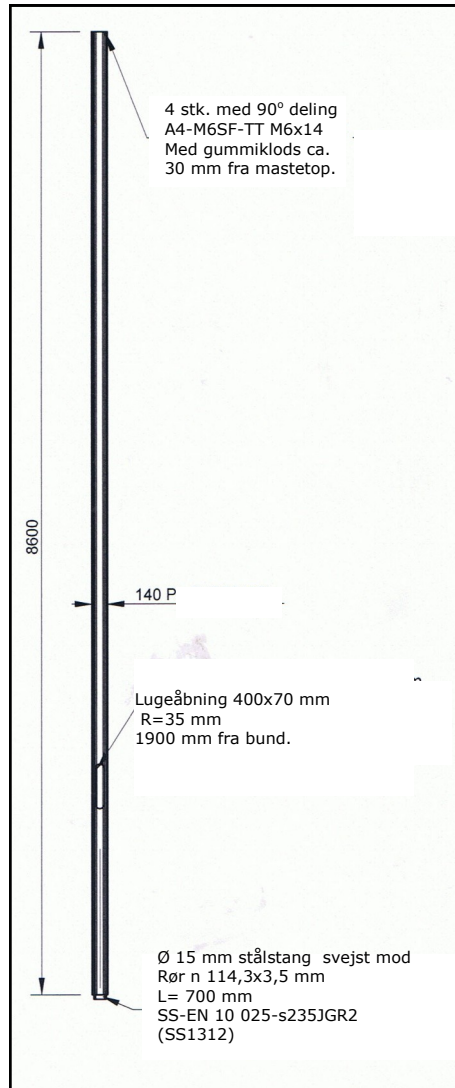
Masterne leveres i mange forskellige højder og monteres på nedgravet specialbetonfundament, som også kan anvendes til de tidligere mastetyper.



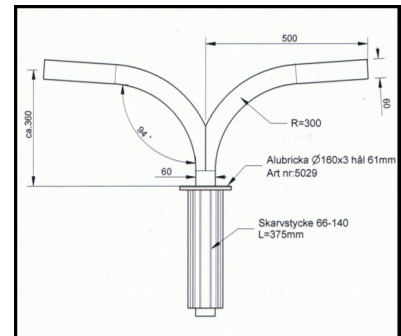
Profil tværsnit af eftergivelig alu-mast



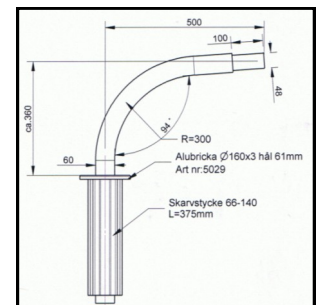
# Eftergivelige aluminiums master



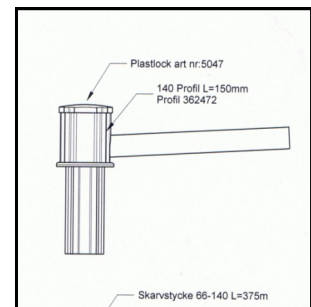
8 meter eftergivelig mast



Dobbelt Kalundborgarm m/Ø60 mm studs



Enkelt Kalundborgarm m/Ø48 mm studs



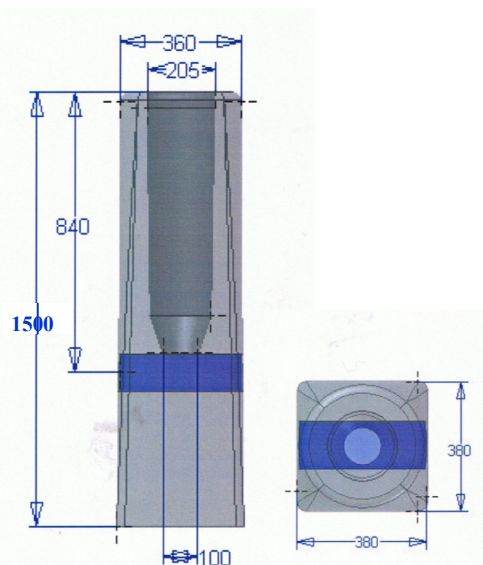
Mastetop 140 mm/Ø60 mm arm L= 500 mm

## Standardhøjder på master:

LPH= 8,0 m

LPH= 9,0 m

LPH= 10,0 m



Betonfundament for MORA Mast

Ifølge Vejdirektoratets *Håndbog i anvendelse af eftergivelige Master*, deles disse op i følgende mastetyper:

### HE-mast (Høj Energi absorbering):

Eftergivelig mast kendetegnet ved, at et køretøj nedbremses på en kontrolleret måde i forbindelse med en påkørsel.

### LE-mast (Lav Energi absorbering):

Eftergivelig mast kendetegnet ved, at et køretøj delvist nedbremses i forbindelse med en påkørsel.

### NE-mast: (Non Energi absorbering):

Eftergivelig mast kendetegnet ved, at et køretøj ikke nedbremses af betydning i forbindelse med en påkørsel.

## DANintra EI-Teknik A/S

Frederiksværkvej 24  
3600 Frederikssund  
TLF +45 47 38 48 22  
FAX +45 47 38 48 33  
info@danintra.dk  
www.danintra.dk